

3. SINIF TEMEL DERSLER ÇALIŞMA KAĞIDI

TÜRKÇE

UMBA KELİME YARIŞINDA

Umba akıllı ve meraklı bir mirmekti. Gösterdiği güzel davranışların yanı sıra derslerindeki başarısı ile de herkesin gözdesi olan bir öğrenciydi. Öğretmeninin yaptığı bir yarış için vakit gelmişti. Tüm sınıf arkadaşları gibi Umba da bu seferki görevin ne olduğunu merakla bekliyordu. Hatta bunun için çok sabırsızlanıyordu. Sonunda öğretmenleri yeni görevlerini açıkladı.

Sizde merak ettiniz değil mi?

İşte yeni görevleri: Okudukları bir kitaptan en fazla yeni kelimeyi ve anlamını kim öğrenirse bu haftaki yarışmanın kazananı o olacaktı. Umba, büyük bir heyecanla evinin yolunu tuttu. En son okuduğu kitabını eline aldı. Bilmediği kelimelerin altını daha önce çizdiği için işi daha kolaydı.

Ben size söylemiştim Umba akıllı bir mirmekti, diye.

Her bilmediği kelimedede evde kim varsa ona soruyor ya da sözlükten yararlanıyordu. Takıldığı birkaç kelime kalmıştı onları da yaparsa bu seferki yarışmanın galibi o olabilirdi. Bu haftaki yarışmayı kazanması için Umba'ya yardım etmek ister misiniz?

Metinde altı çizili olan sözcükleri araştırıp anlamlarını bulmanızı istiyoruz. Anlamlarını bularak Umba'ya yardım etmiş olacağız. Haydi başlayalım.

KELİMENİN ANLAMINI
YAZAR MISIN?

1. merak

2. mirmek

3. gözde

4. görev

5. sabır

6. kelime

7. yarışma

8. galip

1.....

2.....

3.....

4.....

5.....

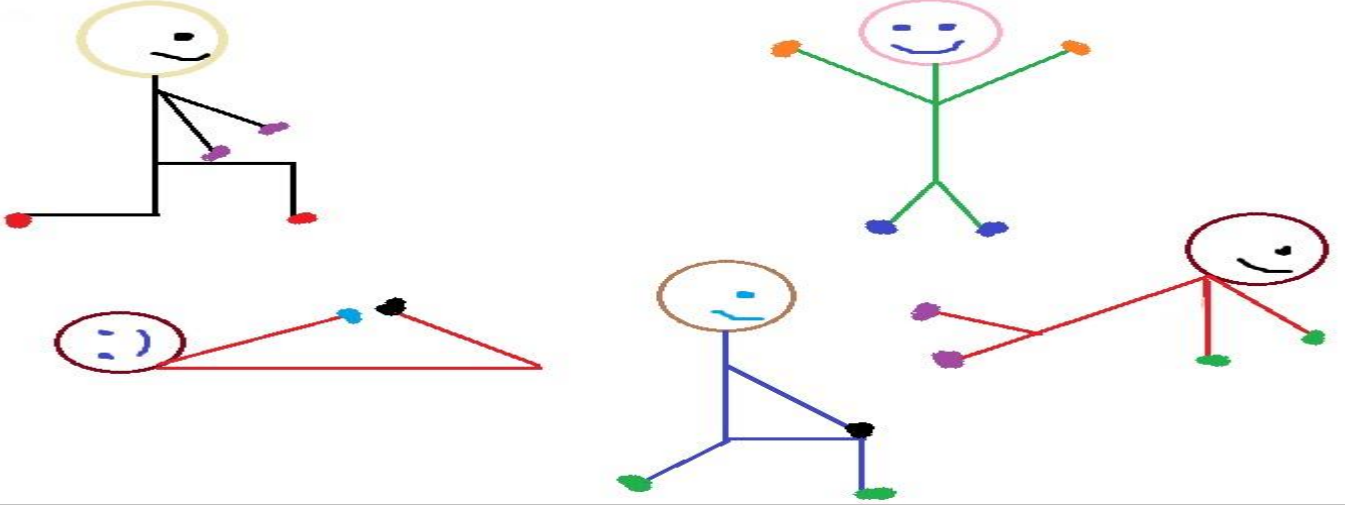
6.....

7.....

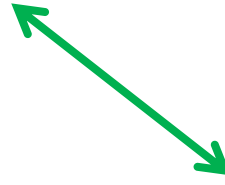
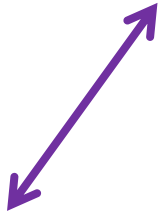
8.....

DOĞRU - AÇI

Aşağıdaki şekillerde dik açıları kırmızı, dar açıları mavi ve geniş açıları yeşil kalem ile belirtiniz.

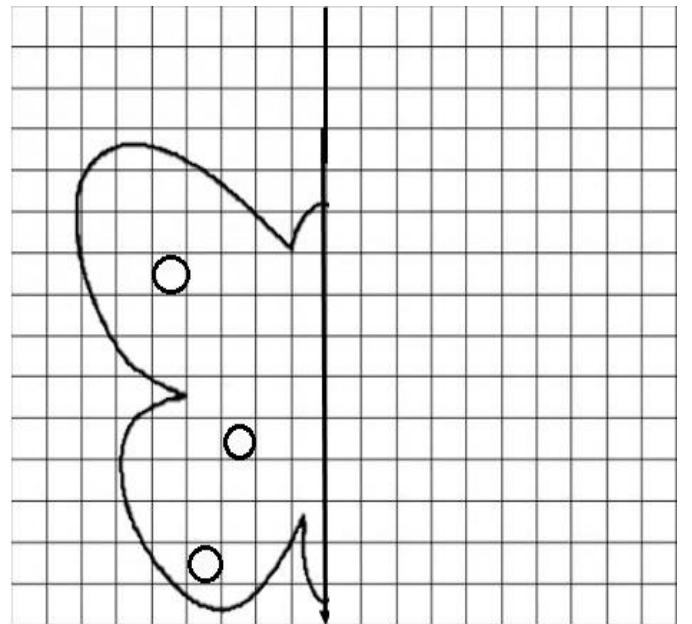
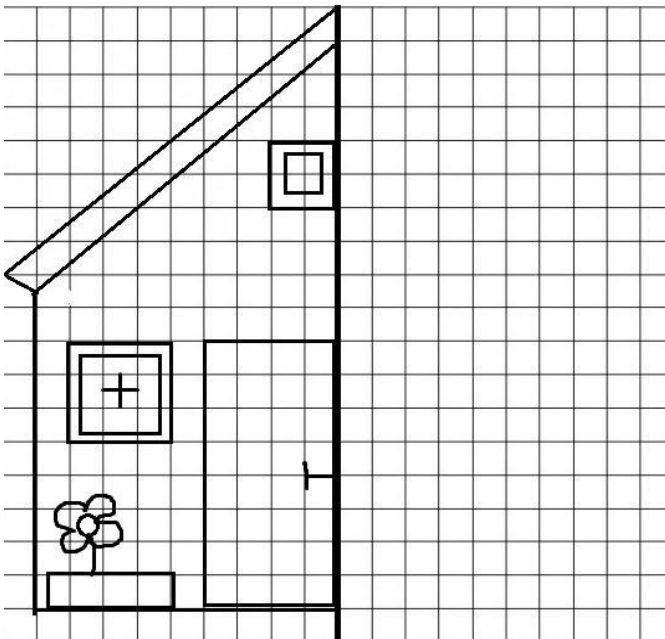


Aşağıda verilen yatay, dikey ve eğik doğruları bulup altına yazalım.



SİMETRİ

Aşağıda verilen görsellerin simetrilerini çizip ardından boyayınız.



ELEKTRİKLİ ARAÇLAR

Aşağıdaki resimlerde bulunan elektrikli araçları kullandıkları alanlar ile eşleştiriniz.



1



2



3



4



5



6



7



8

EV

HASTANE

İŞ YERİ

OKUL

ELEKTRİKLİ ARAÇLAR

Aşağıda boş bırakılan yerleri uygun kelimelerle tamamlayınız.

ELEKTRİK

TIP

GAZ
LAMBASI

HABERLEŞME

KOMBİ

TRAMVAY

- 1), hayatımızı kolaylaştıran en büyük buluşlardan bir tanesidir
- 2) Sanayi, ulaşım, gibi alanlarda elektrik kullanılır.
- 3) Şehirlerde kullanılan metro, teleferik, gibi ulaşım araçları elektrikle çalışır.
- 4) Televizyon, bilgisayar gibi araçlar alanında kullanılır.
- 5) Ampul bulunmadan önce aydınlatma için kullanılırdı.

ÜLKEMİZE KATKIDA BULUNMUŞ KİŞİLER

Aşağıda ülkemize katkıda bulunmuş kişilerle ilgili verilen bilgilerin altına isimlerini yazınız.

Olimpiyat şampiyonu milli halterciyim. 8 defa Dünya Şampiyonu onu oldum.			Türkiye'nin ilk Tarım Genel Müdürlüğü'nü yaptım. Çay yetiştirmede öncüyüm.
	AZİZ SANCAR	JALE İNAN	
Atatürk'ün manevi kızlarından biriyim. Dünyanın ilk kadın savaş pilotuyum.			Erzurum'da Kurtuluş Savaşına öncülük yapan kadınıam.
	NURİ DEMİRDAĞ	VECİHİ HÜRKUŞ	
Türkiye'nin ilk uçak fabrikasını kurdum ve pilot okulunun kurucusuyum.			Türkiye'nin ilk kadın arkeoloğuyum.
	NAİM SÜLEYMANOĞLU	ZİHNİ DERİN	
Türk akademisyeniyim. 2015 yılında Nobel Kimya Ödülünü aldım			Türkiye'de uçak tasarlayan ve üreten ilk kişiyim.
	SABIHA GÖKÇEN	NENE HATUN	

ÜLKEMİZE KATKIDA BULUNMUŞ KİŞİLER

Ülkemize katkıda bulunmuş insanlar için aşağıda verilen ifadeler doğru ise sol sütundaki harfleri, yanlış ise sağ sütundaki harfleri işaretleyiniz. Oluşan şifreyi yukarıdan aşağıya sırayla yazınız.

		ŞİFREYİ YUKARIDAN AŞAĞIYA YAZ	
V	K		Ülkeleri için fedakarlıkla çalışırlar.
R	E		Çalışmalarını disiplinsiz olarak yaparlar.
T	C		Hedefe ulaşmak için acele ederler.
İ	G		Yeniliklere ve eleştirilere açıktırlar.
H	F		İşlerini planlar ve araştırarak yaparlar.
İ	L		Yenilikçi ve sorgulayıcı tavırları vardır.